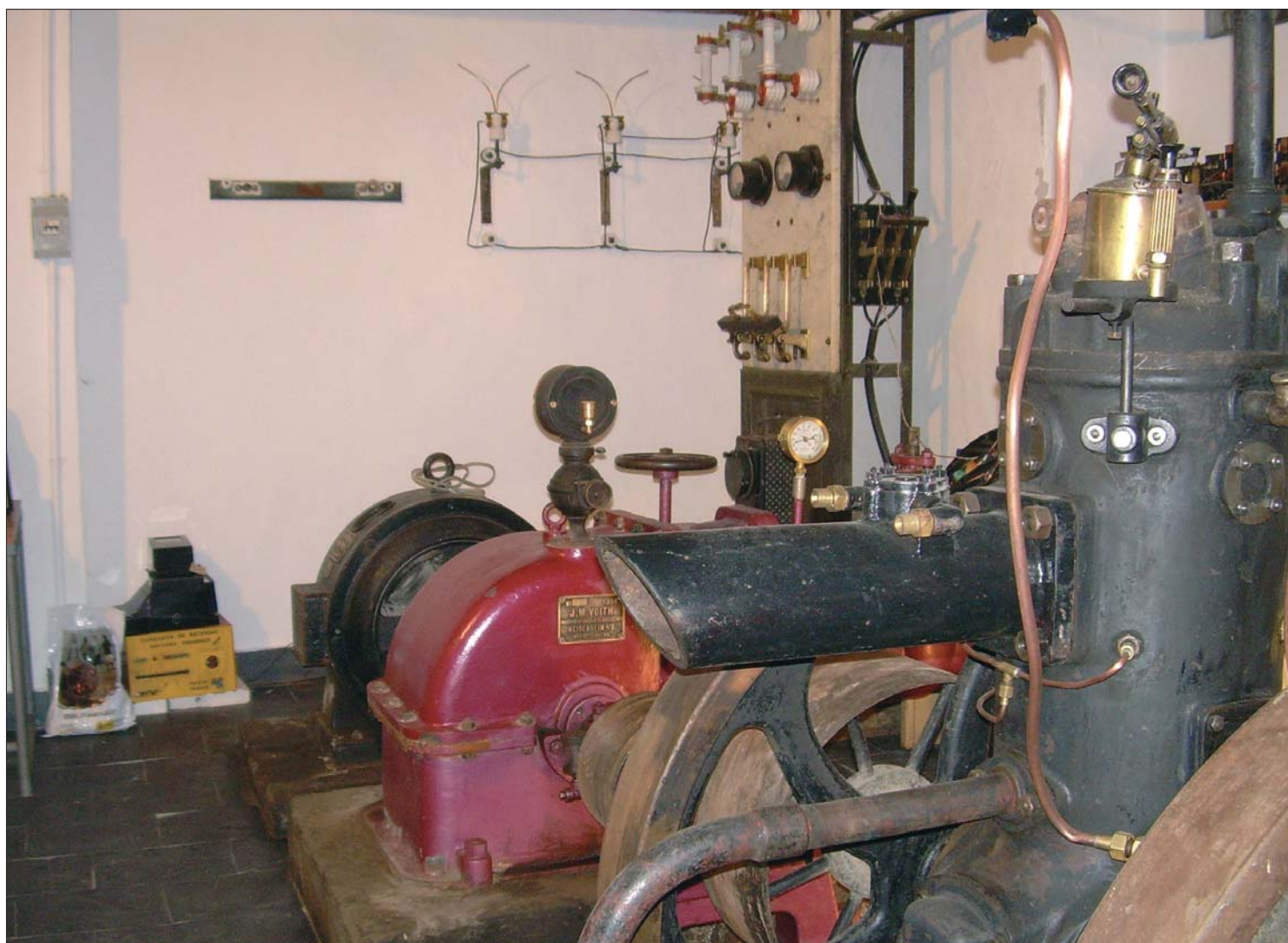


# LA FABRICA DE LUZ



► Maquinaria de la Planta con el motor diesel en primer término



► Molino harinero recién restaurado

cuperación de metales y sin embargo funcionan a la perfección, bien produciendo energía eléctrica, bien moliendo cereal o bien serrando madera para la construcción.

Las instalaciones, comenzando por la Fábrica de Luz Eléctrica Los Pontones, que así se llamaba la empresa inicial gestionada por tres socios y en la que trabajaba como operario el abuelo de los ahora propietarios, funcionaban mediante una turbina que aprovechaba un salto de agua de presión con 58 metros de desnivel (sólo existen 2 en Las Merindades, este y otro en Tobera, en el municipio de Frías) y con capacidad de 60 litros por segundo, producto de una concesión administrativa, y que movía un generador con cuya energía se proporcionaba alumbrado doméstico a los vecinos de Espinosa de los Monteros y más tarde a los de Bárcenas.

Esto ocurre en 1908 y poco más tarde se incorpora la molinera a la producción de la industria, para lo cual se instalan tres muelas, dos destinados a moler trigo, cebada y avena para sustento de animales en general, así como habas y yeros para los bueyes de tiro, además de un tercero destinado a moler trigo para el consumo humano y que requería una instalación adicional destinada a limpiar el grano antes de pasar a las muelas.

Por cierto que Eduardo Gómez hace aquí una pausa en el relato de la técnica para hablar de las fiestas que se celebraban en el complejo cuando los agricultores de la zona llegaban al mismo para que se moliera su cosecha y entre tanto esperaban dando cuenta de torreznos, chorizos, castañas y otros alimentos asados a los que se acompañaba con abundante vino, al tiempo

## J.A. UNANUE

*Espinosa de los Monteros*

Uno siente envidia, sana por supuesto, de quienes, como Eduardo Gómez y sus hermanos, Armando, Isabel, Ana Mari y Adela, saben manejar de manera adecuada la paciencia y el tiempo para conseguir unos objetivos que requiere, precisamente, de estos dos elementos y de una constancia en el trabajo para culminar una obra como la que han realizado en conjunto en el paraje de Los Pontones, en Espinosa de los Monteros, donde unas máquinas que en otra situación estarían en la chatarra o convertidas en un automóvil o una lavadora doméstica por obra y gracia de los modernos sistemas de re-

guiamos el rumbo de su inversión

Invierta en fondos de inversión internacionales de la mano de nuestros expertos

Infórmese en su oficina de cajacírculo de todo lo que le ofrece los Fondos Fidelity

**Fidelity**  
INTERNATIONAL

**cajacírculo**



► Edificio que guarda la instalación y máquinas

*"Por cierto, todas, máquinas y transmisiones están en perfecto orden de funcionamiento", recalca Gómez*

que se refiere a la época del estraperlo cuando aparecían los carabineros y todo el mundo desaparecía a su vez con el trigo y la harina, unos hacia el monte, otros en el pajar y otros más a Espinosa o donde podían.

Estamos hablando de los meses en que se podía aprovechar el agua ya que durante el estío el caudal mermaba hasta límites en que no podía

mover la maquinaria. Ante esta situación los propietarios de la empresa instalaron una máquina de vapor con la que movían el generador y las piedras de moler.

En los años 40 la empresa dio un salto técnico muy importante, ya que adquirió en Inglaterra un motor diesel fabricado por la casa Peter "que era una joya en la época y trabajaba día y noche sin parar

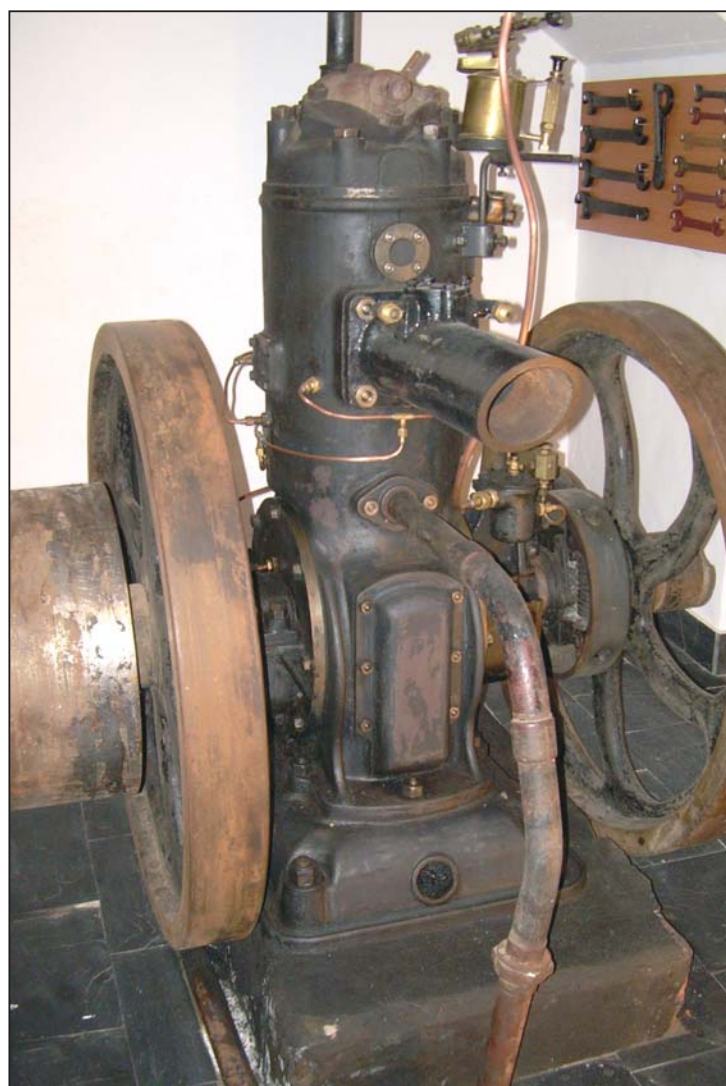
aunque era difícil conseguir combustible" apunta Eduardo Gómez, con el que movían todas las instalaciones, incluyendo una serrería que se instaló en esa época y de la que se suministran de madera para la construcción los vecinos y constructores de Espinosa y localidades cercanas.

Gómez hace un especial hincapié sobre el sistema de poleas correas que mueven

las máquinas de producción, alguna como la sierra a cierta distancia del motor, en las que es preciso manipular cambiando los desarrollos en función de cual de ellas precise energía del motor y de las revoluciones que esta necesita para funcionar correctamente. "Por cierto, todas, máquinas y transmisiones están en perfecto orden de funcionamiento", recalca Gómez.

La empresa y las instalaciones de la Fábrica de Luz Eléctrica Los Pontones pasó en

1948 a manos de los actuales propietarios cuando su padre, Moisés Gómez Fernández, compró a los tres socios el complejo industrial en el que, como se recordará, había trabajado el padre de Moisés y abuelo de Eduardo y sus hermanos, que ahora están trabajando, primero en mantener en marcha la maquinaria y segundo en conseguir dar al edificio que la guarda la prestancia adecuada para convertir en museo la zona baja del mismo.



► Motor diesel, novedad en los años 40

**PREPÁRATE.  
DURANTE 6 MESES,  
CADA 43 MINUTOS,  
VA A CAER UNO.**

Quads, equipos de Home Cinema y televisores, iPockets, pendientes de perlas. Llega un auténtico chaparrón de regalos. Por cada 500 litros de gasóleo calefacción **Repsol Energy** que consumas participarás en el sorteo de uno de los miles de premios que repartimos\*. En el momento de recibir tu pedido te informaremos de cómo participar en el sorteo.

\*6.066 regalos: Quad Polaris Trail Boss 330; Home Cinema PHILIPS HTS8010S + TV 23" PHILIPS 23PFR321, pendientes de perlas cultivadas y amatistas montadas en oro de 18 k; iPocket INOVIX 1GB. Promoción válida del 1 de octubre de 2006 a 31 de marzo de 2007. Bases depositadas ante notario y en [www.laqueestacionando.com](http://www.laqueestacionando.com). Participar en la promoción supone la aceptación de las bases. Atención al cliente promoción: 902 884 321.



**Repsol Directo**

Polígono Las Merindades 65  
09550 Villarcayo (Burgos)

Teléfono de Pedidos:  
**901 205 206**